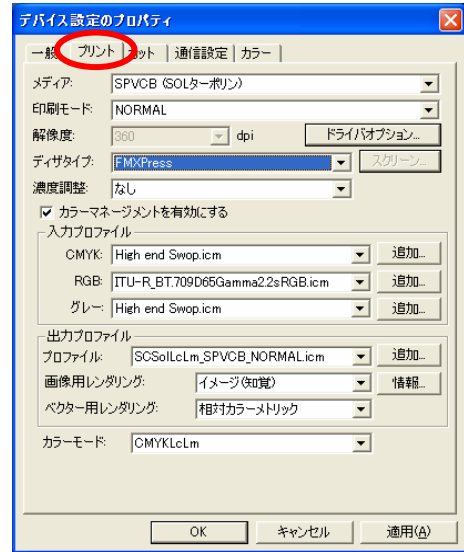
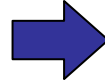
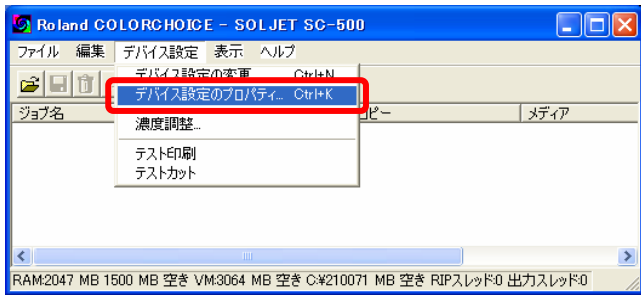
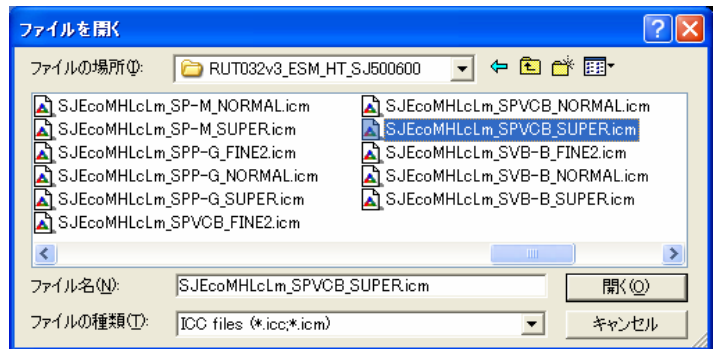
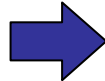
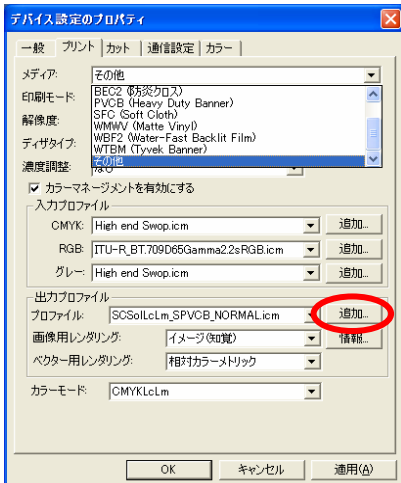


Roland ColorChoice 4.x のプロファイルの組み込み方法

- 1) Roland ColorChoiceを起動して「デバイス設定」メニューの「デバイス設定のプロパティ」画面を開きます。
- 2) 「プリント」タブを開きます。



- 3) [メディア]を「その他」に設定して、出力プロファイルの囲みの「追加」ボタンを押します。
- 4) お使いのプリンタの「追加ICC出力ファイル一覧」を参照して、必要なプロファイルを解凍した圧縮フォルダより選択します。(必要に応じて3)～4)の動作を繰り返してください。)



- 4) 「デバイス設定のプロパティ」画面を「OK」で閉じます。
- 5) メニューの「ファイル」→「終了」で一度Roland ColorChoiceを終了させます。
※一度終了しないと、追加した出力プロファイルは表示されません。

