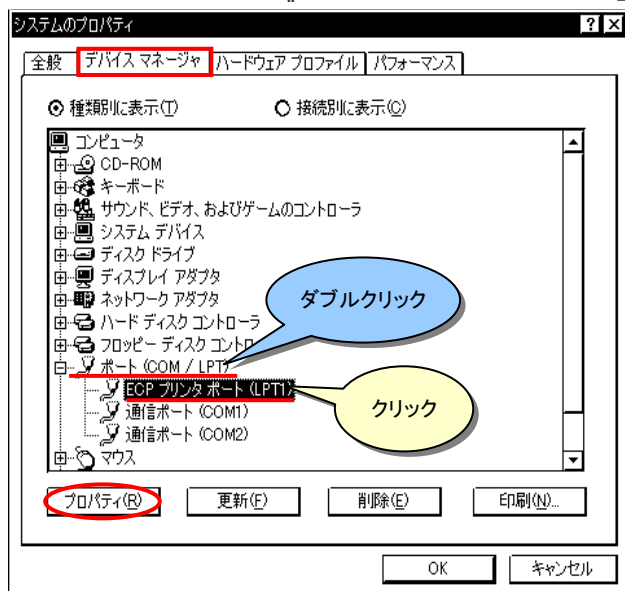


プリンタポート通信エラーの対処方法 (Windows95/98の場合)

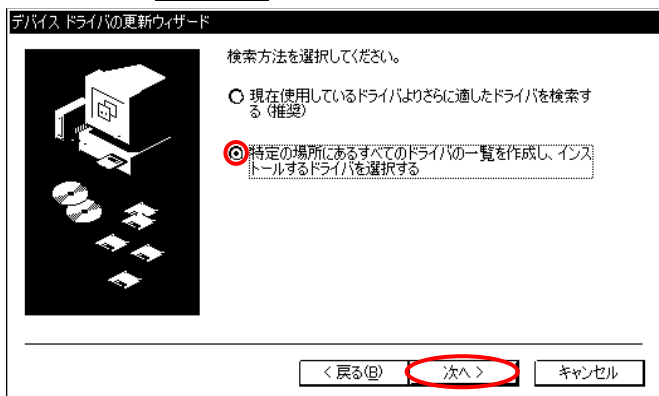
Windows98/95パソコンとプリンタケーブルで接続した機器が異常な動作をする場合、通信エラーの可能性がありま
 す。お使いのパソコンが[ECPプリンタポート]であれば、次の方法でモードを[プリンタポート]に変更して下
 さい。途中からおかしな動きになる、機器がエラー状態になって全く動かない、位置ずれが起こるなどの症状は通信エラーの典型例です。

【対処方法】

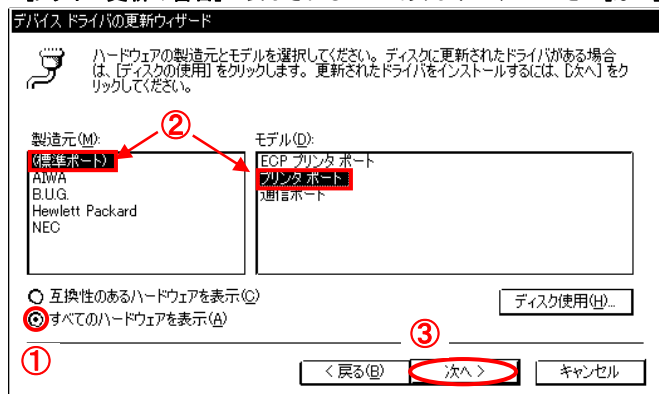
- 1) 全てのアプリケーションソフトを終了させてから、[スタート]ボタン→[設定]→[コントロールパネル]の順にクリックします。
 [システム]アイコンをダブルクリックし、[システムのプロパティ]を開きます。
 [デバイスマネージャ]タブを選択し、[ポート(COM/LPT)]アイコンをダブルクリックして開きます。
 [ECPプリンタポート]アイコンを選択後、[プロパティ]ボタン をクリックします。



- 2) [ドライバ]タブを選択後[ドライバの更新]ボタンをクリックし、[デバイスドライバの更新ウィザード]が開いたら
 [特定の場所にある全てのドライバの一覧を作成し、インストールするドライバを選択する]にチェックをいれ
 [次へ>]ボタン をクリックします。



- 3) ①[すべてのハードウェアを表示]にチェックをいれ
 ②[製造元]欄の[標準ポート]、[モデル]欄の[プリンタポート]を選択、③[次へ>]ボタン をクリックします。
 ※[ドライバ更新の警告]が表示されることがありますが、このときは[はい]を押します



- 4) 更に[次へ>]ボタン で進み、[完了]ボタンをクリックします。
 その際WindowsのシステムCDを要求してくることがありますが指示に従って下さい。最後に画面の指示に従いWindowsを再起動して作業完了です。