

Adobe IllustratorCS 簡易出力ガイド for Roland MagicChoice

ここではAdobe Illustrator CS/CS2からRoland MagecChoiceを利用して簡易的に出力する方法について説明します。

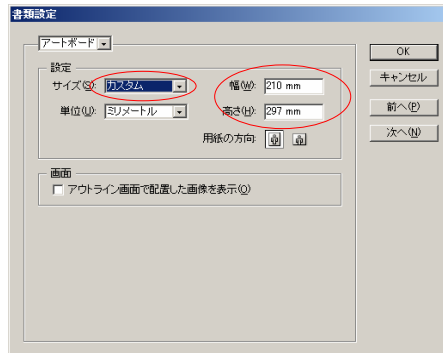
1) Illustrator CS、CS2 からの出力

① データを開きます。

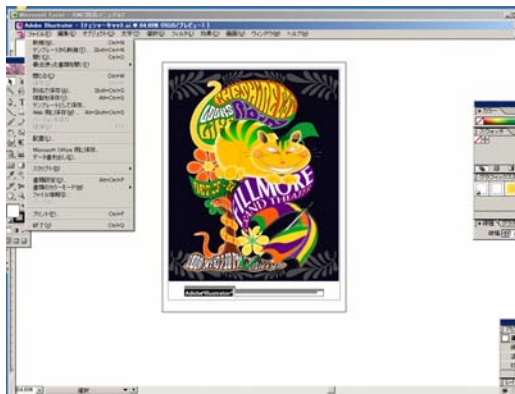
[ファイル]→[書類設定]を選択します。



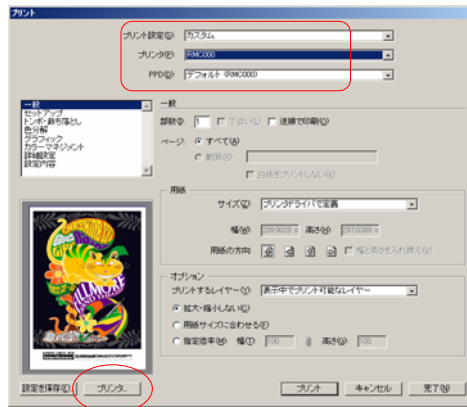
② アートボードのサイズをカスタムにしてデータが入る大きさに幅、高さを入力してください



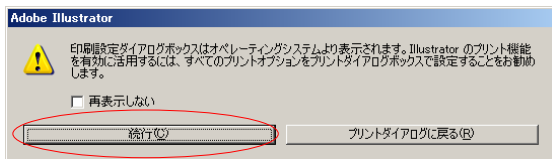
③ 『ファイル』→プリントを選択します



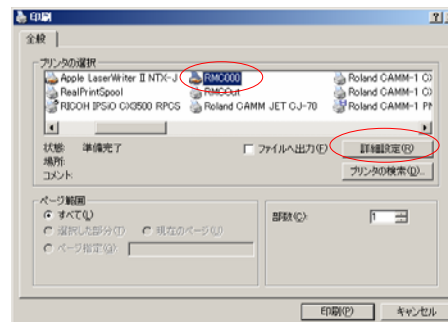
④ プリント設定を『カスタム』、プリンタを『RMC***』、PPD を『デフォルト(RMC000)』に設定して『プリンタ』を選択してください



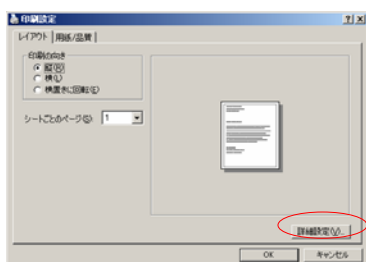
⑤ 続行を選択してください



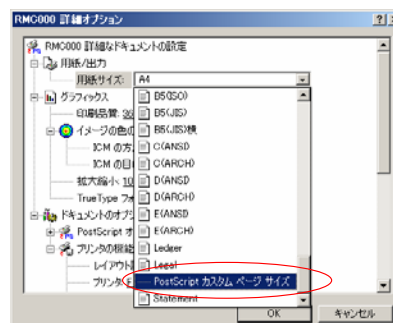
⑥ プリンタで『RMC***』を選択し『詳細設定』を選んでください



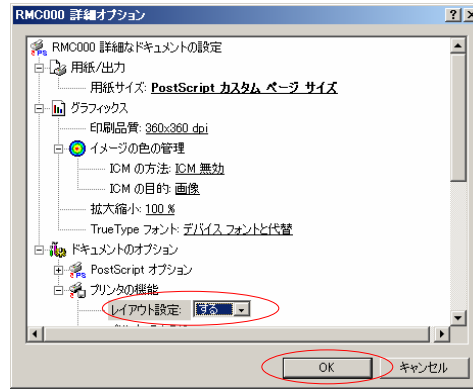
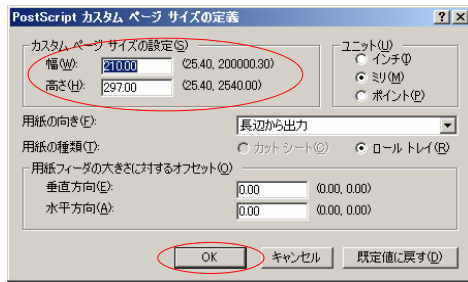
⑦ 再度『詳細設定』を選択してください



⑧ 用紙サイズを『PostScriptカスタムページサイズ』を選びアートボードのサイズを入力してください



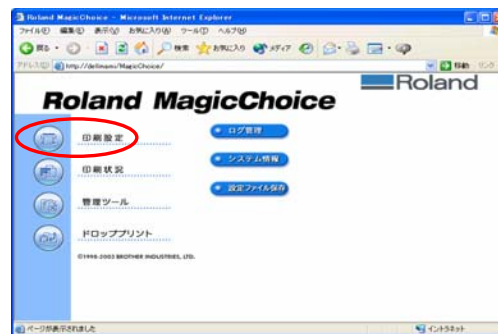
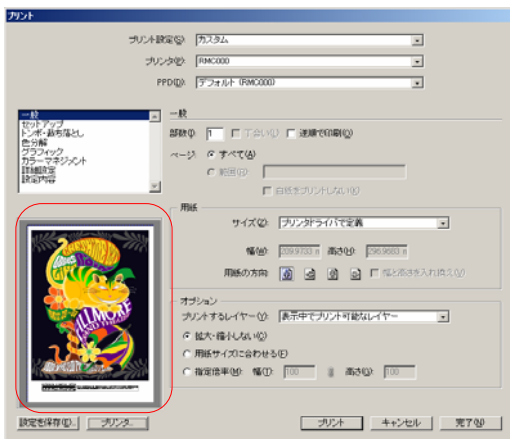
- ⑨ アートボードで決めたサイズを入力して『OK』を選んでください ⑩ [レイアウト設定]で[する]を選択し、「OK」をクリックします。



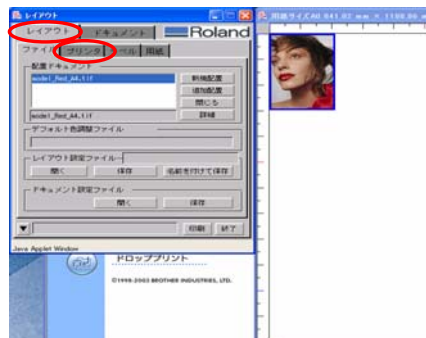
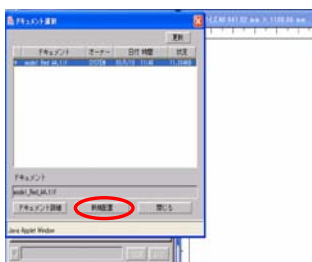
※[プリント設定]で[しない]を選択するとすぐに印刷が開始されます。

- ⑪ 下記の表示まで"OK"を選択しプレビューで画像が切れていないことを確認してプリントを選択してください

- ⑫ Roland MagicChoice を立ち上げ「印刷設定」をクリックします。

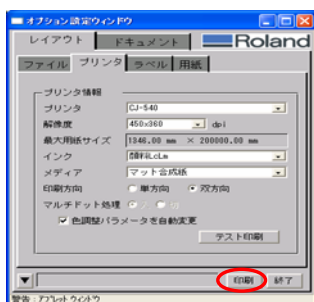


- ⑬ ドキュメント選択の中にあるデータを選択し、「新規配置」をクリックします。 ⑭ 「レイアウト」→「プリンタ」をクリックします。



- ⑮ プリンタ情報を確認して、「印刷」をクリックします。

- ⑯ 内容を確認して、「印刷」をクリックすると印刷を実行します



「レイアウト」
用紙全体への設定
「ドキュメント」
配置したドキュメントの設定

