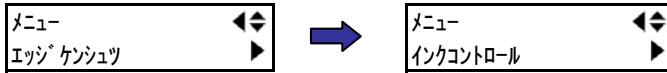


# SC-540EXW/545EXW ECO-SOL MAX 白インク交換手順

「ECO-SOL MAX:CMYK+ECO-SOL INK:White」組み合わせでご利用の場合

この作業を行う前に、必ずインクジェットプリンターのファームウェアのバージョンアップ (Ver.7.30以降) を実行してください。

- 1) [MENU]キーを押した後、[↓]キーを数回押し、「インクコントロール」を表示させます。



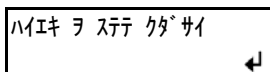
- 2) [→]キーを押して「インクコントロールメニュー」に入ります。  
次に[↑]キーを押して「インクコウカン」を表示させます。



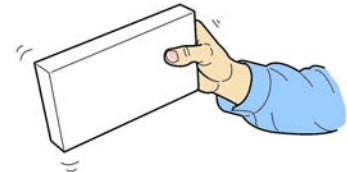
- 3) [→]キーを押して「インクコウカン」モードに入ります。(SC-540EXWとSC-545EXWで表示が異なります)  
続けて[↑][↓]キーを押して「All MAX CMYKWW」を表示させます。



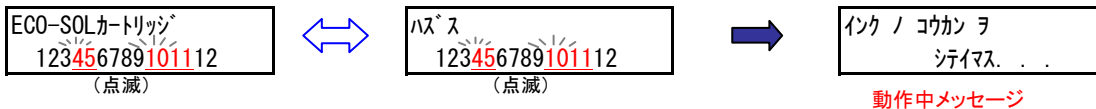
- 4) [ENTER]キーを押すと以下のように表示されますので、廃液ボトルの廃液を捨ててください。



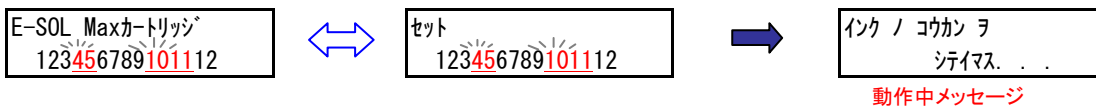
- 5) ここで交換を行う「ECO-SOL MAX 白インクのカートリッジ」を4本とも軽く振っておきます。



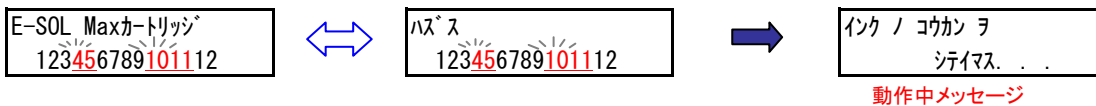
- 6) [ENTER]キーを押すと以下のように交互に画面が表示されますので、点滅している④⑤⑩⑪番のECO-SOL INK 白インクカートリッジを外します。



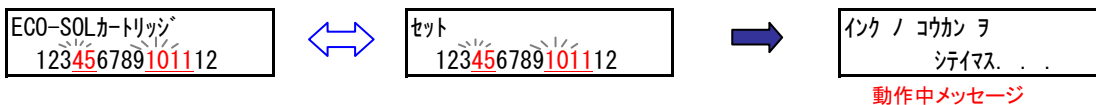
- 7) 以下のように交互に画面が表示されますので、点滅している④⑤⑩⑪番にECO-SOL MAX 白インクのインクカートリッジを差し込みます。



- 8) 以下のように交互に画面が表示されますので、再度、点滅している④⑤⑩⑪番のインクカートリッジを外します。



- 9) 以下のように交互に画面が表示されますので、最後に、点滅している④⑤⑩⑪番にインクカートリッジを差し込みます。



- 10) インク充填には数分間かかります。  
インク充填が完了すると右下の画面が表示されます。(SC-540EXWとSC-545EXWで表示が異なります)



- 11) [←]キーを3回押して以下のように表示されれば作業は完了です。

