

<概要>

これはPRO II/PRO II Vシリーズの“ファームウェア Ver.7.30”です。他のモデルには使用しないでください。
ファームウェアと専用インストールソフトが一体となった[Roland Firmware Installer]を利用してバージョンアップさせます。
なお、Roland VersaWorksをご利用の場合はIPアドレスを自動認識します。

<動作環境>

- 1) 対応OS
- Windows® XP Professional(32bit)
 - Windows® 2000(32bit)
 - Windows® Vista Business/Ultimate(32bit)

<お問い合わせ>

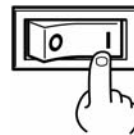
作業の前に本書の全ての内容を確認し、ご不明な点がございましたら必ず当社コールセンターまでお問い合わせください。

ローランド ディー.ジー.株式会社 コールセンター
〒431-2103 静岡県浜松市北区新都田1-6-4
TEL : 0120-808-232 (フリーダイヤル)
FAX : 053-484-1218
Mail : rdg-dcsm@roland.co.jp

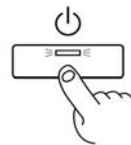
<作業手順>

1. プリンタの準備

1) プリンタ本体背面にあるメイン電源スイッチをいれます。

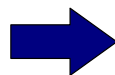


2) 操作パネルの右下にある[POWER]キーでサブ電源を**オフ**(POWER LED消灯の状態)にします。
また[BUSY]ランプが消えていることを確認してください。



2. Roland Firmware Installer によるファームウェアの転送

1) [Roland Firmware Installer]アイコンをダブルクリックすると以下のように自動的にIPアドレスを検出します。
インストールする機種名、変更前後のバージョンを確認し、[次へ]ボタンをクリックします。

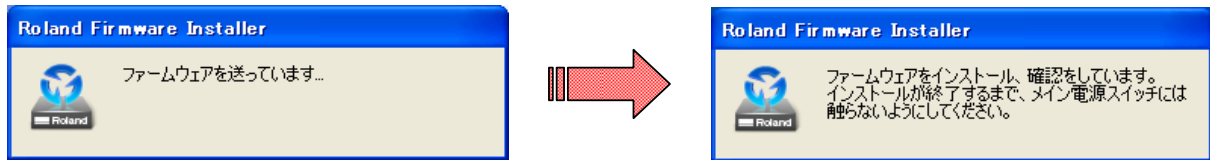


2) 右の画面が表示されたら、[インストール]ボタンをクリックします。
インストールが開始されます。



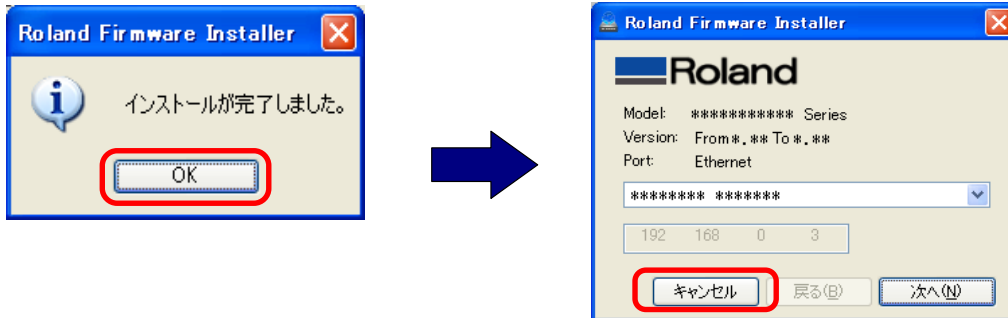
3) インストール中の注意

インストール中はプリンタの電源に触らないようにしてください。
環境により数分かかることもあります。



4) インストールの終了

正常にインストールした場合には、下図のメッセージが現れますので[Ok]ボタンをクリックします。
最初の起動画面が表示されますので[キャンセル]ボタンをクリックして画面を閉じれば、作業は完了です。



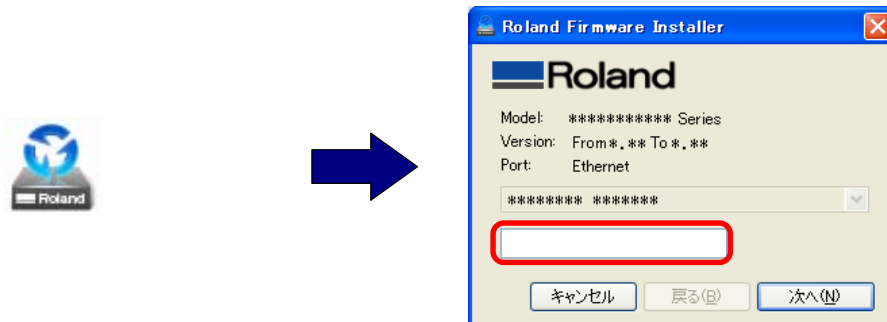
上記の説明にないインストール中の各種メッセージ(確認やエラーなど)に関しては
末巻の「Roland Firmware Installer メッセージ一覧表」をご覧ください。

3. ファームウェアバージョンの確認

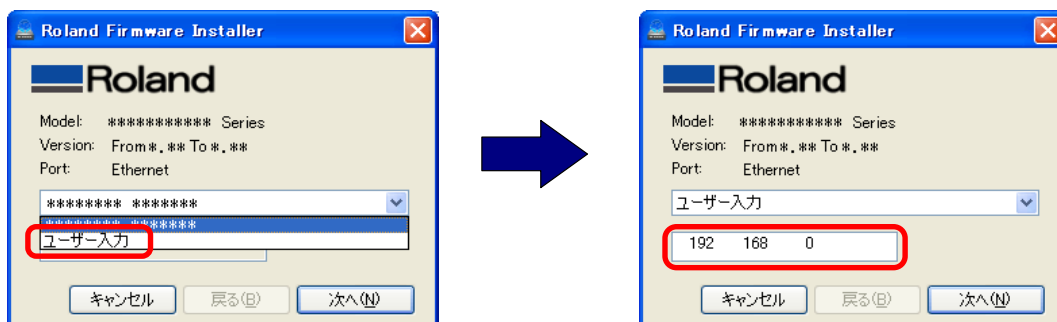
サブ電源のスイッチを入れてプリンター本体ディスプレイに表示されるファームウェアのバージョンを確認してください。

4. 補足説明

1) Roland VersaWorks以外のソフトウェアRIPをご使用の場合は以下のようにIPアドレスを直接入力します。



2) IPアドレスの自動検出に問題がある場合は以下のようにプルダウンメニューから「ユーザー入力」を選択してIPアドレスを直接入力してください

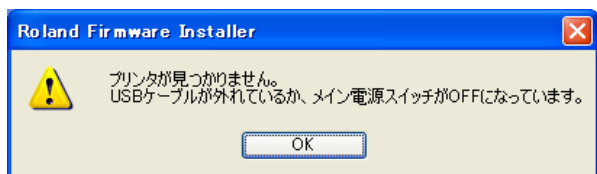


Roland Firmware Installer メッセージ一覧表

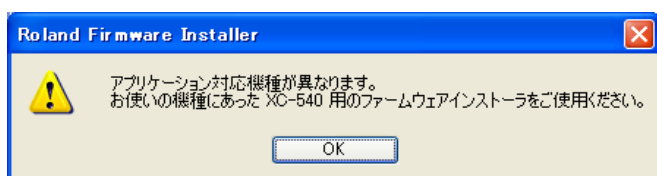
【 確認メッセージ 】



Firmware Installerのバージョンがお使いのプリンターのバージョンよりも古い場合に表示されます。インストールされるプリンターのバージョンとFirmware Installerのバージョンを確認して下さい。



プリンタから情報を取得できない時、適切なIPアドレス、メイン電源がONの状態、USBケーブルの接続状態などを確認して下さい。
※シリーズによっては対応機種が違う場合でもこのメッセージが表示されます。

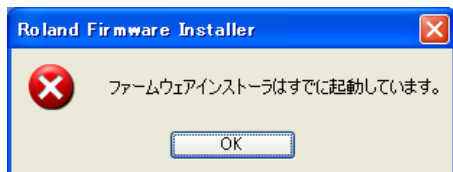


Firmware Installerの対応機種と接続している機種が異なります。接続機種に対応したFirmware Installerでもう一度試してください。

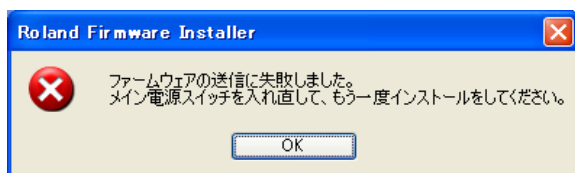


サブ電源スイッチをONの状態の時に表示されます。サブ電源スイッチをOFFにしてOKボタンを押してください

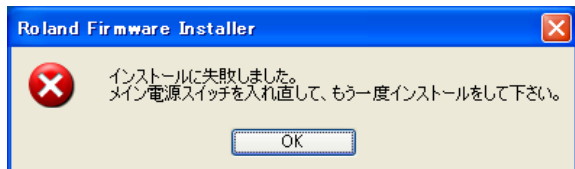
【 警告メッセージ 】



Firmware Installerが起動している間は、他のFirmware Installerは起動できません。Firmware Installerが終了するまでお待ちください。



Firmware送信に失敗した時は、プリンタを再起動させてもう一度試して下さい。Firmware送信時に電源を変えてしまった場合やインストールしたバージョンが不正の場合にこのメッセージが表示されます。



< 注意事項 >

ファームインストール中にメイン電源を切ると、プリンター本体のディスプレイに[SUM ERROR]と表示されます。その時は当社コールセンターまでご連絡下さい。