

## <概要>

これはSP-300/300V/300S/300VS/300W の“ファームウェア Ver.6.70”です。他のモデルには使用しないでください。  
ファームウェアと専用インストールソフトが一体となった[Roland Firmware Installer]を利用してバージョンアップさせます。

## <動作環境>

### 1) 対応OS

- Windows® XP Professional(32bit)
- Windows® 2000(32bit)
- Windows® Vista Business/Ultimate(32bit)

## <お問い合わせ>

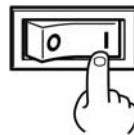
作業の前に本書の全ての内容を確認し、ご不明な点がございましたら必ず当社コールセンターまでお問い合わせください。

ローランド ディー.ジー.株式会社 コールセンター  
〒431-2103 静岡県浜松市北区新都田1-6-4  
TEL : 0120-808-232 (フリーダイヤル)  
FAX : 053-484-1218  
Mail : rdg-dcsm@roland.co.jp

## <作業手順>

### 1. プリンタの準備

1) プリンタ本体右面にあるメイン電源スイッチをいれます。



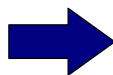
2) 操作パネルの右下にある[POWER]キーでサブ電源を**オフ**(POWER LED消灯の状態)にします。  
また[BUSY]ランプが消えていることを確認してください。



**BUSY**  
  
BUSYランプ: 消灯

### 2. Roland Firmware Installer によるファームウェアの転送

1) [Roland Firmware Installer]アイコンをダブルクリックすると以下のように自動的にIPアドレスを検出します。  
インストールする機種名、変更前後のバージョンを確認し、[次へ]ボタンをクリックします。

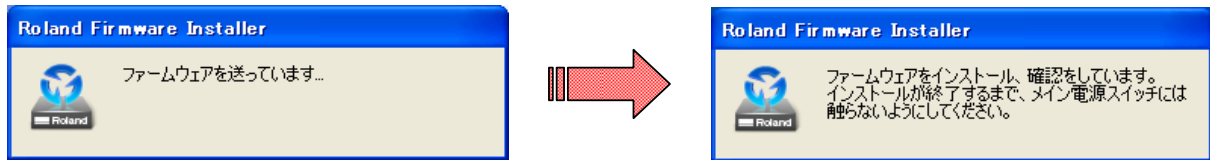


2) 右の画面が表示されたら、[インストール]ボタンをクリックします。  
インストールが開始されます。



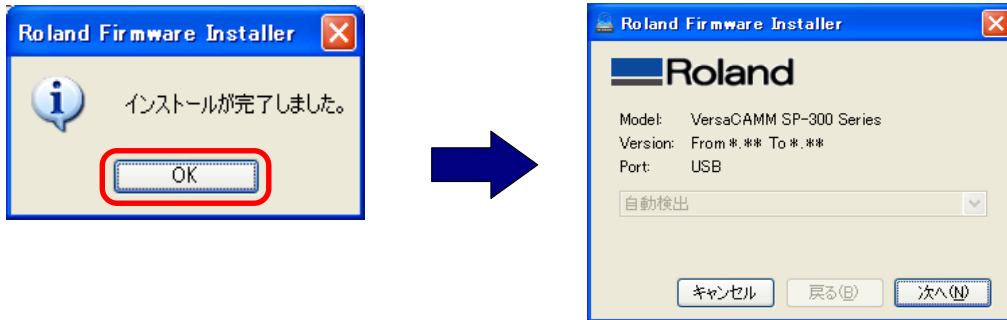
### 3) インストール中の注意

インストール中はプリンタの電源に触らないようにしてください。  
環境により数分かかることもあります。



### 4) インストールの終了

正常にインストールした場合には、下図のメッセージが現れますので[Ok]ボタンをクリックします。  
最初の起動画面が表示されますので[キャンセル]ボタンをクリックして画面を閉じれば、作業は完了です。



上記の説明にないインストール中の各種メッセージ(確認やエラーなど)に関しては  
末巻の「Roland Firmware Installer メッセージ一覧表」をご覧ください。

### 3. ファームウェアバージョンの確認

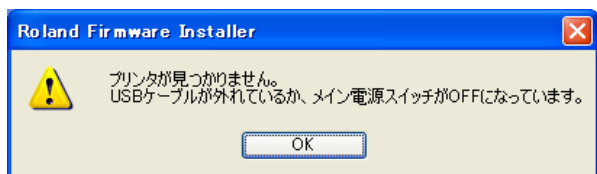
サブ電源のスイッチを入れてプリンター本体ディスプレイに表示されるファームウェアのバージョンを  
確認してください。

# Roland Firmware Installer メッセージ一覧表

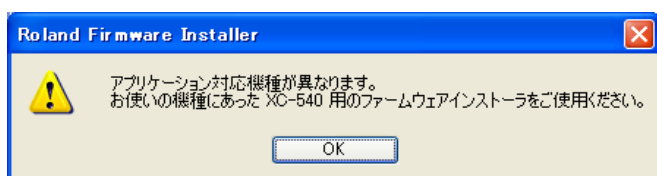
## 【 確認メッセージ 】



Firmware Installerのバージョンがお使いのプリンターのバージョンよりも古い場合に表示されます。インストールされるプリンターのバージョンとFirmware Installerのバージョンを確認して下さい。



プリンタから情報を取得できない時、適切なIPアドレス、メイン電源がONの状態、USBケーブルの接続状態などを確認して下さい。  
※シリーズによっては対応機種が違う場合でもこのメッセージが表示されます。

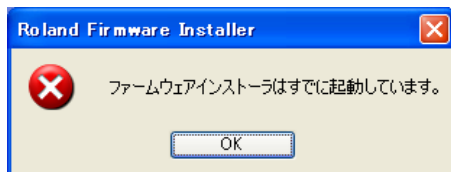


Firmware Installerの対応機種と接続している機種が異なります。接続機種に対応したFirmware Installerでもう一度試してください。

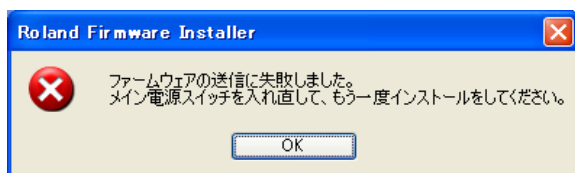


サブ電源スイッチをONの状態の時に表示されます。サブ電源スイッチをOFFにしてOKボタンを押してください

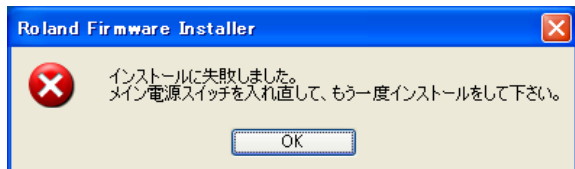
## 【 警告メッセージ 】



Firmware Installerが起動している間は、他のFirmware Installerは起動できません。Firmware Installerが終了するまでお待ちください。



Firmware送信に失敗した時は、プリンタを再起動させてもう一度試して下さい。Firmware送信時に電源を変えてしまった場合やインストールしたバージョンが不正の場合にこのメッセージが表示されます。



## < 注意事項 >

ファームインストール中にメイン電源を切ると、プリンター本体のディスプレイに[SUM ERROR]と表示されます。その時は当社コールセンターまでご連絡下さい。