

Roland MagicChoice 削除方法

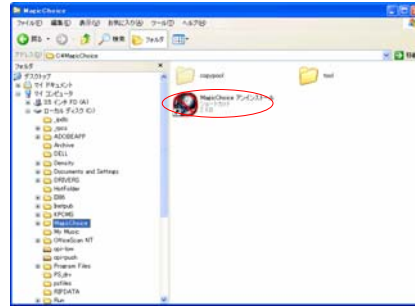
* 必ずRolandMagicChoiceを終了して行ってください。

1) アプリケーションの削除

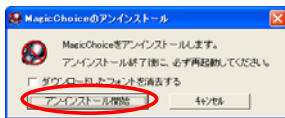
① 「スタート」→「プログラム」→「アクセサリ」→「エクスプローラ」を開きます。



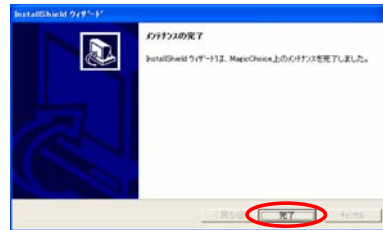
② 「ローカルディスク」→「MagicChoice」→「MagicChoiceアンインストール」を開きます。



③ [MagicChoiceのアンインストール]ウィンドウが開きます。「アンインストール開始」をクリックします。



④ [メンテナンス完了]となりましたら終了です。「完了」をクリックし、開いているウィンドウを全て閉じます。



RolandMagicChoiceのアンインストール終了です。

2) アカウント[ds]の削除

① 「スタート」→「コントロールパネル」を開きます。



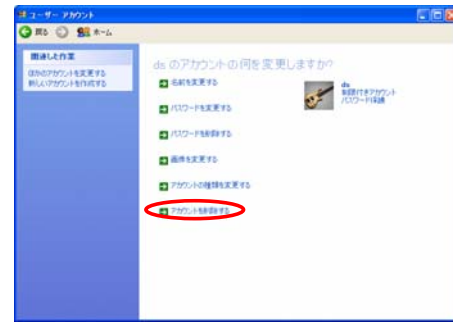
② ユーザーアカウントを開きます。



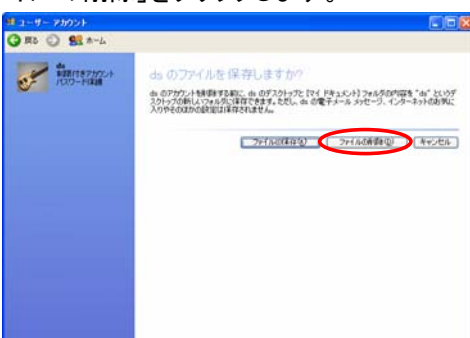
③ MagicChoiceインストール時に自動的に作成されるアカウント「ds」を選択します。



④ 「アカウントを削除する」をクリックします。



⑤ 「ファイルの削除」をクリックします。



⑥ 「アカウントの削除」をクリックします。



MagicChoiceで作成されたアカウントの削除終了です。