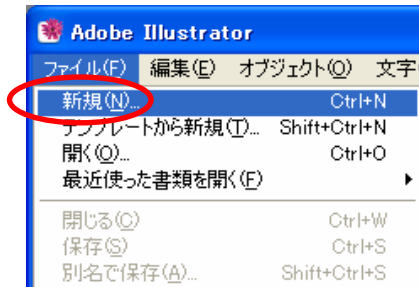


Adobe IllustratorCS 簡易出力ガイド for Roland VersaWorks

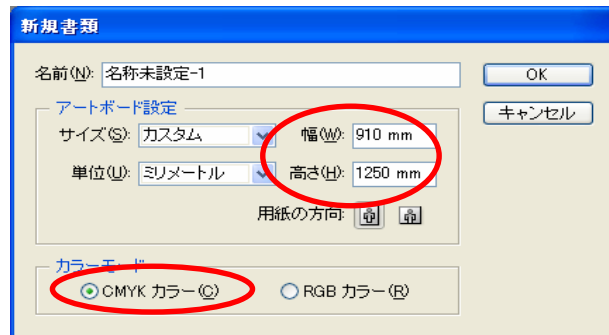
ここではAdobe Illustrator CS/CS2からRoland VersaWorksにデータを送る簡易的な出力方法について説明します。
なお使用例として“SP-540V”と“Illustrator CS2”による出力方法を紹介しています。

1) 新規画面を開きます。

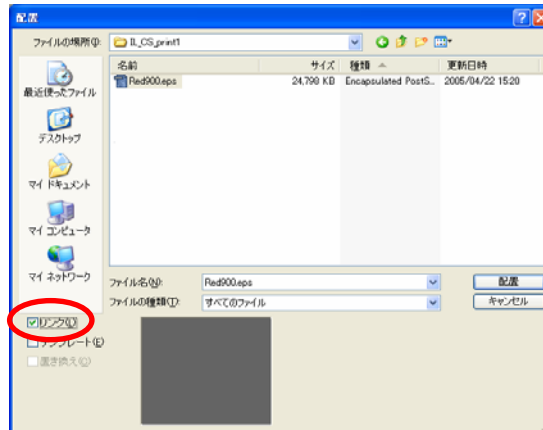
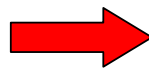
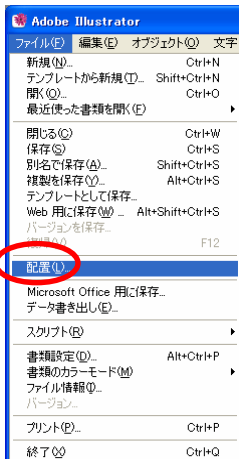


2) アートボードの設定を行います。

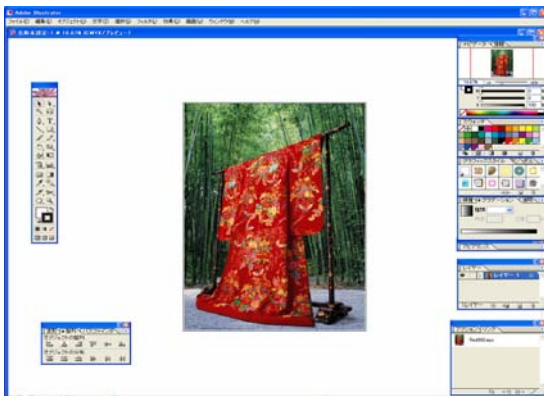
[サイズ]は「カスタム」を選んで「幅:910mm」、「高さ:1250mm」に設定します。
[カラーモード]は「CMYKカラー」を選択します。



3) 画像をリンク形式で配置します。

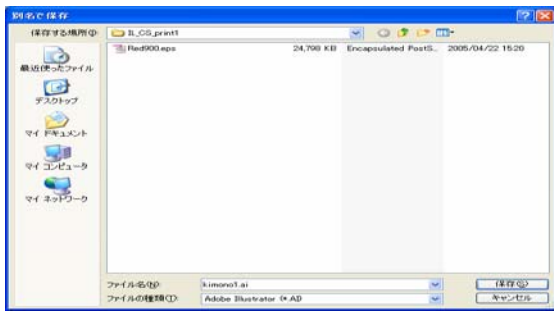


4) アートボードの枠内に画像が収まるように位置を整えます。

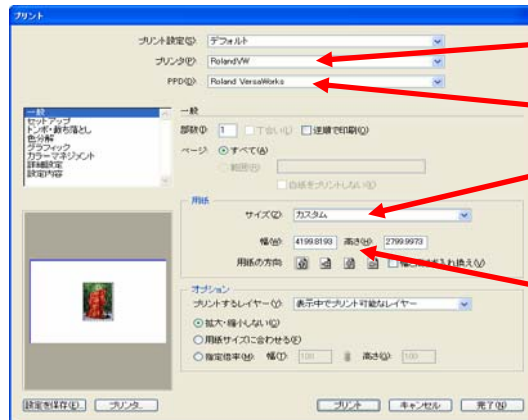
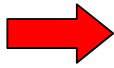
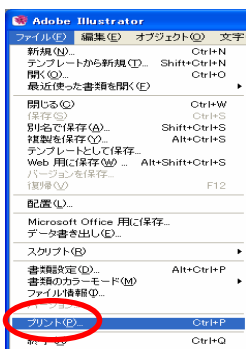


5) データを保存します。(ファイル名: Kimono1.ai)

※データを保存しないとRoland VersaWorksに読み込んだ時のファイル名が仮名になります。



6) [プリント]をクリックして、印刷設定を行い、次のように各種設定を行います。



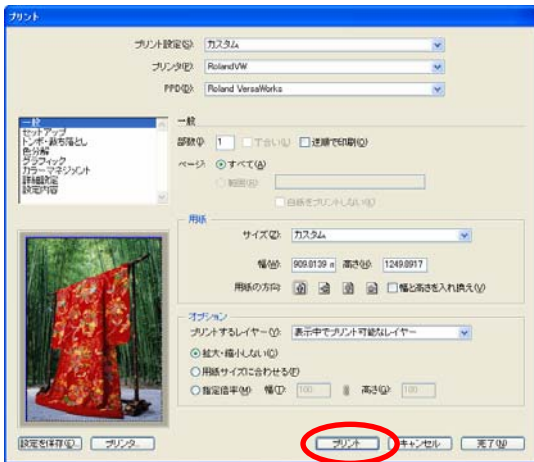
プリンタ=RolandVW

PPD=Roland VersaWorks

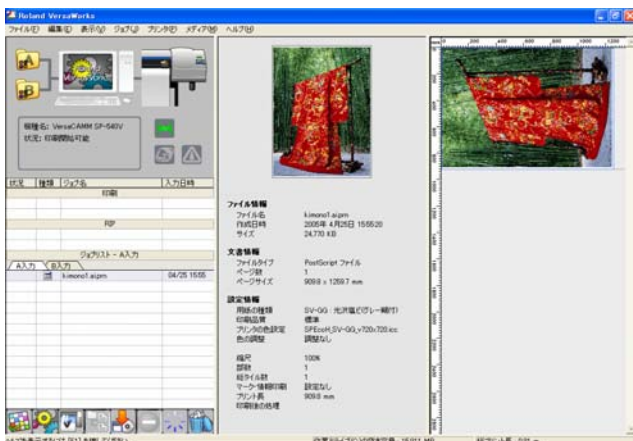
サイズ:
カスタムを選択し、アートボードの
サイズより少し大きいサイズを入力

幅=920mm 高さ=1260mm

7) [プリント]をクリックすると印刷を開始します。



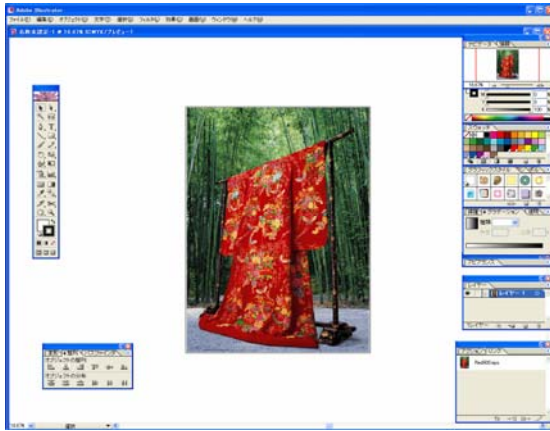
8) Roland VersaWorksのジョブリストにデータが読み込まれます。



★アドバイス:PSファイルの作成方法

イラストレーターから出力する際、一旦PSファイルに変換しておけば、PSファイルをドラッグ & ドロップするだけで同じデータを簡単に何度も出力することができます。

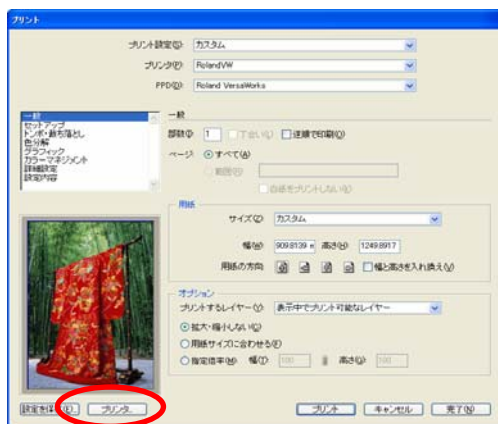
1) 先ほど作成した、データ「kimono1.ai」を開きます。



2) プリントをクリックして印刷設定を行います。(詳細は前頁参照)



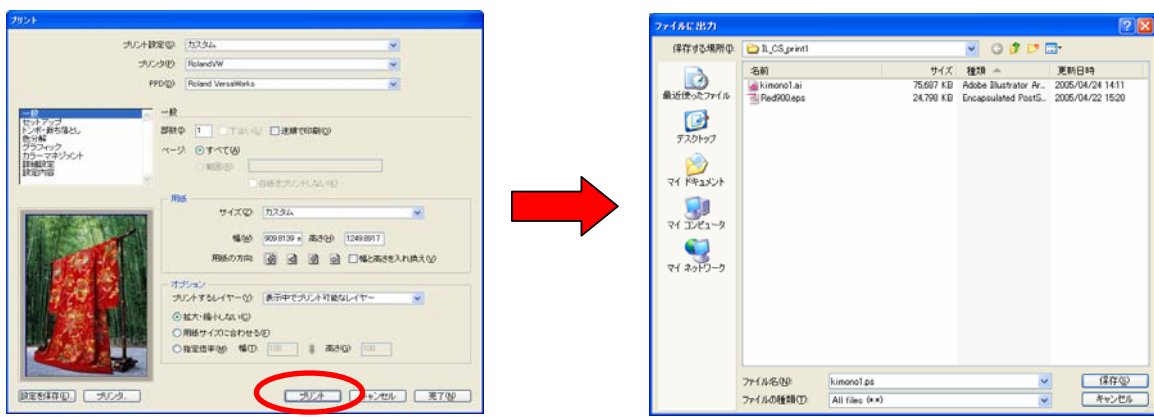
3) [プリンタ]をクリックします。



- 4) [ファイルへ出力]をクリックします。次に[印刷]をクリックすると元の画面に戻ります。
 ([ファイルへ出力]をクリックするとプリント時にPSファイルが作成できます。またここで印刷をクリックしても印刷は始まりません。)



- 5) [プリント]をクリックすると、「ファイルに出力」の画面が表示されます。PSファイルを登録する場所を選択し、PSファイル名を入力し、保存します。



- 6) PSファイルをRoland VersaWorksの画面左下部分のジョブリストにDrag&Dropすれば、データが読み込まれます。

